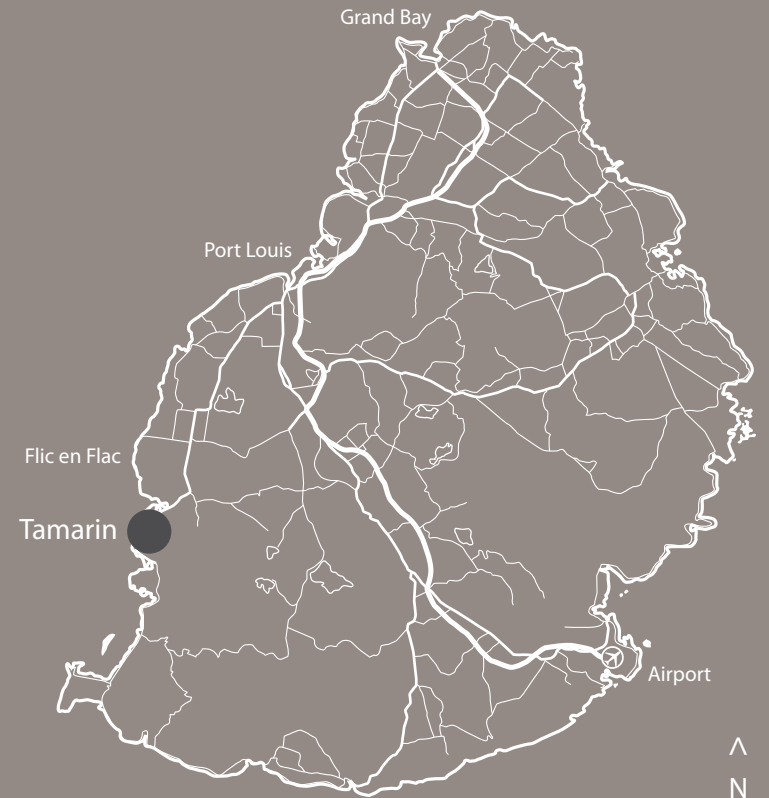
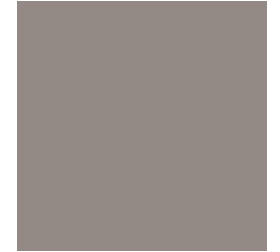


Carlos Bay 是根据《房地

位于毛里求斯西海岸, La Tourelle
山坡的Carlos Bay, 俯瞰阳光明媚的Tamarin
村, 因而美 Tamarin Re
mpart, Trois Mamelles

Carlos
Bay集功能性, 美感和安全感于一体, 高雅精致的
装潢, 舒适

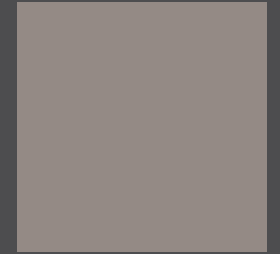






无





受美和高档生活追求的影响，Tamarin是一个

Tamarin



Carlos Bay
18

Tamarin

A D

191
32

230

325

E

-

-

^
N



- 套楼公寓 房型1
- 套楼公寓 房型2
- 3
- 4
- 5
-
-



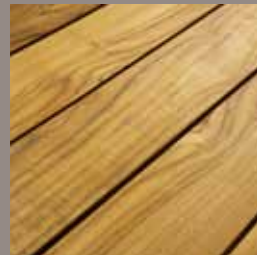
Carlos Bay
所



修剪整





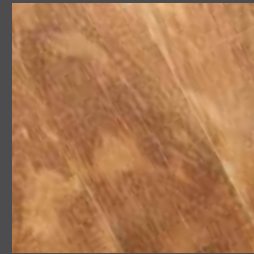


Carlos Bay





A3 (3)



明亮通



/

A3 (3)

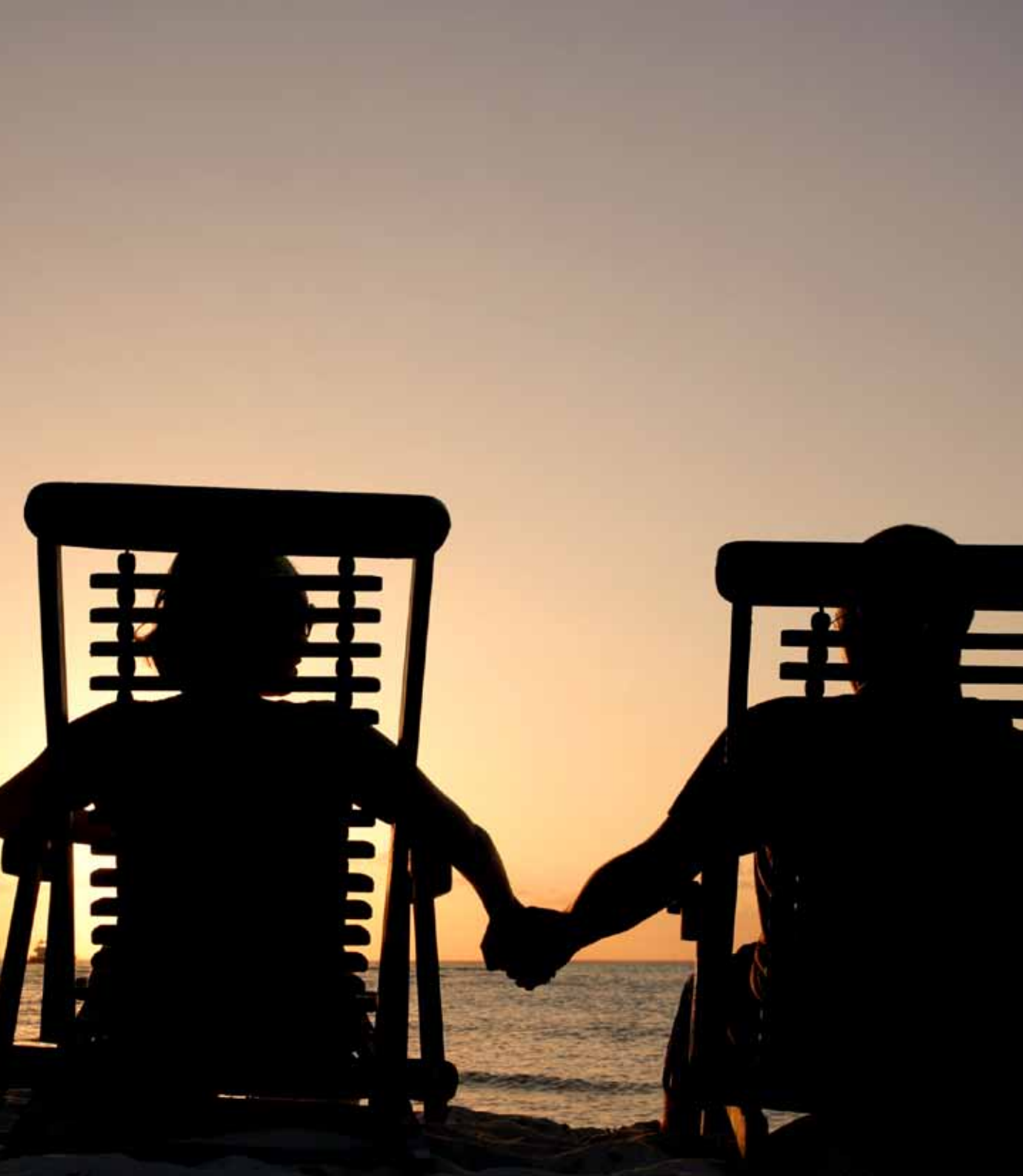


A到D座的

325



1	电梯		9	更衣室	6.5 m ²	17	书房	15.0 m ²
2	电梯大堂		10	卧室 2	14.5 m ²	18	盖的露台	23.0 m ²
3	入口大堂	12.0 m ²	11	套房 2	4.0 m ²	19	屋顶天台	62.5 m ²
4	厨房	17.0 m ²	12	卧室 3	14.5 m ²	20	瀑布池	
5	客厅	22.0 m ²	13	套房 3	4.0 m ²	21	屋顶天台	
6	饭厅	15.0 m ²	14	卧室 4	16.0 m ²	22	台	7.5 m ²
7	主卧室	15.0 m ²	15	套房 4	3.0 m ²	23	厨房露台	5.0 m ²
8	套房	8.0 m ²	16	访客厕所	2.0 m ²	24	亚麻	4.0 m ²



ELEVATION

E座樓的

221

所有的

-



1 电梯		8 套房	6.5 m ²	15 屋顶天台	20.0 m ²
2 入口大堂		9 卧室 2	12.0 m ²	16 厨房露台	5.5 m ²
3 厨房	15.0 m ²	10 浴室 2	3.5 m ²	17 亚麻	3.5 m ²
4 客厅	20.0 m ²	11 3	12.5 m ²	18 楼梯	
5 5	12.0 m ²	12 套房 3	4.5 m ²		29.0 m ²
6 主卧室	14.5 m ²	13 大厅	7.0 m ²		
7 更衣室	3.5 m ²	14 14	17.0 m ²		



功能



Schmidt
厨房向我

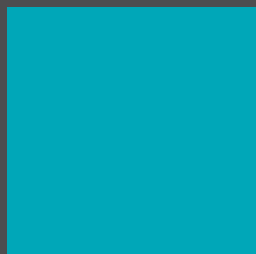
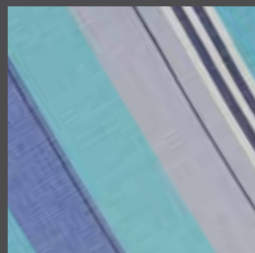




A1

1

面向山脉的休息区域，清新宜人，





C1

1

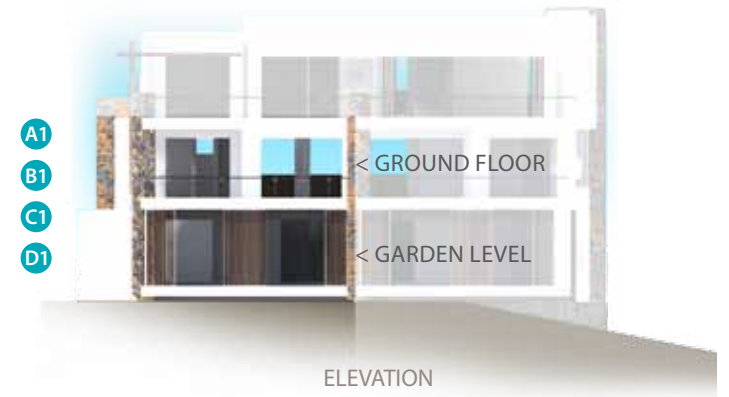


套房浴室非常漂亮，又那么高雅！光滑的



C1

1



(A1, B1, C1, D1)
(A1, B1, C1,
D1) 191

32

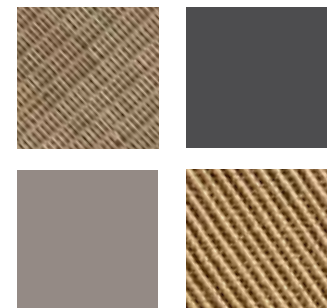


二楼



一楼 (地面花园)

1	入口		9	主卧室	17.0 m ²	17	更衣室	5.0 m ²
2		15.0 m ²	10	主卧室	17.0 m ²	18		9.0 m ²
3	客厅	16.0 m ²	11	套房	8.0 m ²			
4		13.5 m ²	12	更衣室	5.0 m ²			
5		1.5 m ²	13	2	12.5 m ²			
6		3.0 m ²	14	套房 2	4.0 m ²			
7		21.0 m ²	15	3	12.0 m ²			
8		2.5 m ²	16	套房 3	4.0 m ²			



(A2, B2, C2, D2)
230
32



GROUND FLOOR

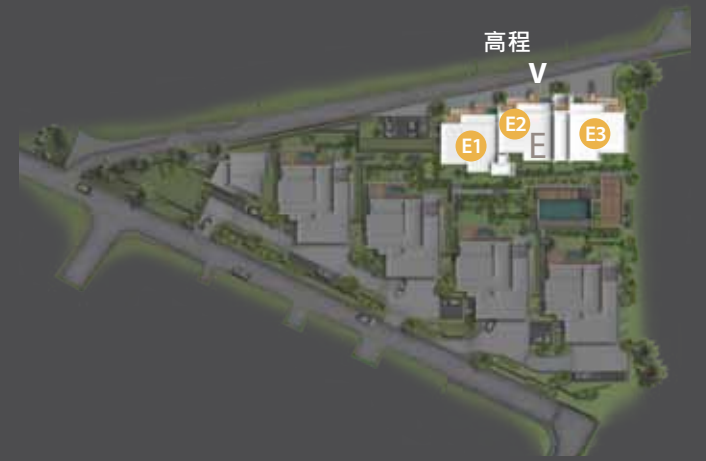


GARDEN LEVEL

1	入口	
2		15.5 m ²
3	客厅	25.0 m ²
4		10.0 m ²
5		2.0 m ²
6		4.5 m ²
7		19.0 m ²
8		2.5 m ²

9	主卧室	15.0 m ²
10	主卧室	15.0 m ²
11	套房	8.5 m ²
12	更衣室	5.0 m ²
13	2	13.5 m ²
14	套房 2	4.0 m ²
15	3	12.0 m ²
16	套房 3	3.5 m ²

17	大厅	10.0 m ²
18		6.0 m ²
19		4.5 m ²
20		9.0 m ²

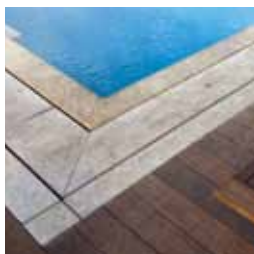


高程



1		8	套房	6.0 m ²	15		4.0 m ²
2	入口大堂	9	2	12.0 m ²	16		2.5 m ²
3		10	浴室 2	3.5 m ²	17		3.5 m ²
4	客厅	11	3	12.0 m ²	18		
5		12	套房 3	4.5 m ²			29.0 m ²
6	主卧室	13	大厅	7.0 m ²			
7	更衣室	14		19.0 m ²			

美







CARLOS BAY



TAMARIN - MAURITIUS

- , /

-) /

- legrand

-

200

150

50

-

:-

-

18

-

-

/

-

-

- 11/2

- Schmidt

-

-

/

- 24 /

/

/

-
- +

- 4X11

/ 200

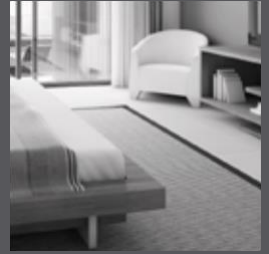
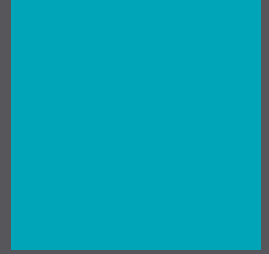
/

/ 150

/
GMS +

-
-
- +
- +

E1-E6



毛里求斯房地产方案 (RES) : 国外买家的利益所在

作为自由经济政策的一部分，毛里求斯政府为国外投资，促进业务发展和房地产部门，在投资局 (BOI) 的监管下，建立了一个业务监管框架。

在服从最严格的监管标准，财务安排和执行质量等方面，这些住宅项目都符合世界级标准。

租赁市场，由专门服务公司管理，可以产生收入来源，为您这种类型的投资又提供了另一个显著地优势。

自从2007年该计划实施以来，已落户毛里求斯的专业在职或者退休的买家数量已证明了此类项目的成功。



在毛里求斯购买住宅物业的资格标准

(房地产方案) ，在毛里求斯 买住宅物业 ，可以一个
· Carlos Bay一家为 此由国家 投资局 (BOI)
的经 。

1. 外国公民
2. 毛里求斯公民
3. 公司或者毛里求斯2001年[公司成立的 (提的) 外国公司 。
4. 4个由管理公司管理 ，在毛里求斯服务管下的公司 。

For more information please visit: www.investmauritius.com





由专业团队促进、发展和管理

Carlos Bay 房地产方案发展 由一个国际专业管理 ·

- : STEP AHEAD PROPERTY LTD
- : DH ARCHITECTURE
- : NILCANT AWOTAR ASSOCIATES
- : NILCANT AWOTAR ASSOCIATES
- : ARUP- SIGMA
- : MOONEERAM ASSOCIATES
- : MEPCON SERVICES LTD
- SYSTEM BUILDING CO. LTD
- : XWORX
- : MAURICE DESIGN LTD
- :



Step Ahead Property Ltd | Office 14 – Block A | Mezza Business Hub | Domaine Mont Calme | La Mivoie, Tamarin
T. : +230 483 6024 / +230 483 5955 | C. : +230 251 8363 | E-mail : stepaheadproperty@gmail.com

